

学習塾トライさんの前の白い建物です



虹りあんの看板とカラフルな照明が目印



事業所の概要

名称 りあん粕屋教室
住所 粕屋町若宮2丁目3-8
電話番号 092-405-0343
FAX番号 092-405-0948
種別 児童発達支援事業
定員人数 10名
営業時間 8:30~17:30
提供時間 9:00~15:00
休園日 日曜・祝日・お盆
年未年始

りあん 児童発達支援



検索

QRコードはこちら→

お気軽にお問合せください
ホームページからの見学お申込みも
可能です

とよ唐亭長者原店



☆りあん粕屋教室

← 若宮交差点



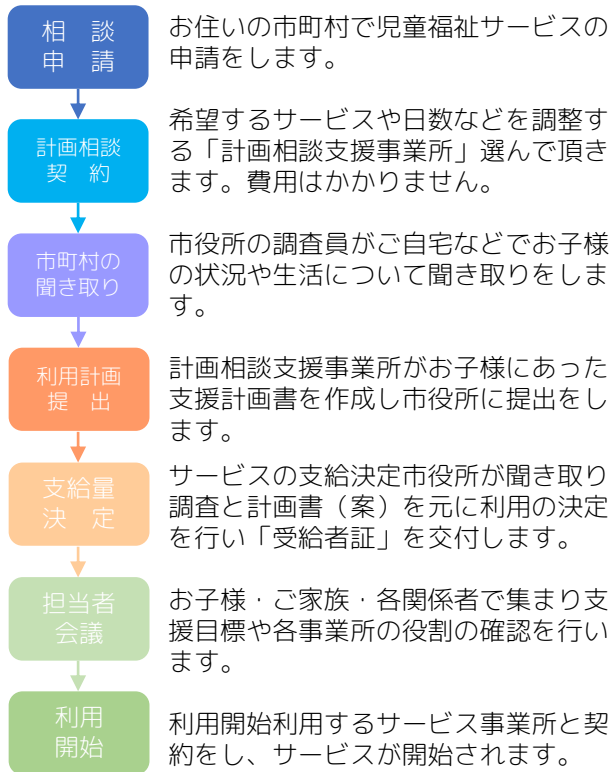
トライ

→ 長者原交差点

りあん 粕屋教室
児童発達支援事業所



受給者証を使ったサービスを利用するまでの流れ



利用料金について

世帯の収入額に応じて負担して頂く上限が設定されます。生活保護世帯・低所得世帯（非課税）・3才以上は0円
 その他は月に4,600円・37200円の段階で設定されます。
 自費は昼食代270円・おやつ代50円他、外出の際にかかった費用となります。

スケジュールの見通しボードで活動後は子どもたちが大好きなアンパンマンシリーズに変身！！
 ピングのドアは子どもたちの秘密基地（通称隠れ家です）



児童発達支援（未就学クラス）

運動・言語・コミュニケーションなどの発達が気になるお子さまが利用できる通園施設です。日常生活における動作の支援や、集団生活への適応を目的とし、個々の発達段階に応じた療育を行っていきます。主に、リトミック・造形遊び・模倣遊び・ふれあい遊び・季節の遊び・サーキット運動などの様々な感覚を刺激する遊びを通して発達を促していきます。

一日の流れ（月曜日～土曜日）

- 8：30～お迎え
- 10：00～朝の会（季節に合わせた歌、手遊び、運動遊び）
- 10：30～プログラム保育（＊1）
- 11：45～昼食
- 12：30～お昼寝・自由遊び
- 13：30～運動活動・個別訓練（＊2）
- 14：10～おやつ
- 14：40～帰りの準備
- 14：50～終わりの会
- 15：00～送迎開始

自宅到着は15：30～16：30の間です。

＊1 プログラム保育

- 音楽療法（楽器・合唱など）
- 運動（体操・マット運動・遊具遊び・集団遊び）
- 造形（粘土・絵画・季節に合わせた制作活動）

＊2 個別訓練

- 個々の発達特性や成長段階に応じた訓練指導（遊具やバランスボールを使い感覚統合・体幹強化訓練・行動調節・手先を使う練習などを行います）

柏屋教室の年間行事



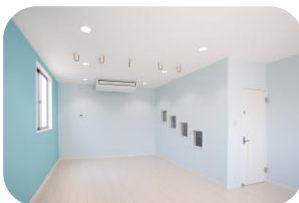
①広いホールで外から大切なお子さま達が見えない様ロッカーで仕切っています。



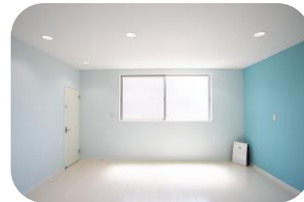
②朝の会や皆で一緒に活動を行うお部屋です。掲示版を使用し視覚的な指示とスケジュールが分かりやすいよう心がけています。



③手洗い・うがい・歯磨きなどの練習が出来るようお子さま専用手洗い場を設置しています。



④集団運動や個別訓練を行うお部屋です。天吊りで揺れる遊びや登る遊びを通して身体の使い方を練習します。



⑤集団運動ではルールのある遊びを取り入れソーシャルスキルを高められるようにしています。